

HITELES ENERGETIKAI TANÚSÍTVÁNY



A tanúsítvány az e-tanúsítás elektronikus alkalmazásában azonosítóval vagy QR kóddal ellenőrizhető és megtekinthető. www.e-epites.hu/e-tanustas

Energetikai besorolás:	CO ₂ kibocsátás:	Azonosító:	Érvényesség dátuma:
A+	B	HET-1019-3388	2029.12.20.

ÖSSZEFOGLALÓ LAP

AZ ÉPÜLET ADATAI

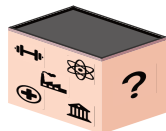


Megrendelő neve	Hegyvidéki Sportcsarnok és Sportközpont Kft.
Cím	1123 Budapest, Csörsz utca 14-16. MOM Sport ép.
Helyrajzi szám	7911/2
Tanúsítvány kiállításának oka	egyéb
Épület rendeltetése	Sport
Építési év	2009
Jelentős felújítás éve	
Műemléki vagy helyi védettség	Nem áll védettség alatt
Hasznos alapterület	12277.30 m ²
Kondicionált térfogat	62822.80 m ³
Épület szintjeinek száma	5
Épület felület-térfogat aránya	0.26 m ² /m ³

HATÉKONYSÁGI KATEGÓRIÁK

	%	Összesített energetikai jellemző	CO ₂ kibocsátás
A+++	≤ 0		
A++	0 <...≤ 50		
A+	50 <...≤ 90	86% (103.60 kWh/m ² év) A+	
A	90 <...≤ 100		
B	100 <...≤ 130		101% (29.11 kg/m ² év) B
C	130 <...≤ 160		
D	160 <...≤ 200		
E	200 <...≤ 250		
F	250 <...≤ 310		
G	310 <...≤ 390		
H	390 <...≤ 500		
I	500 <		

	Összesített energetikai jellemző	CO ₂ kibocsátás	Fajlagos hővesztés-tényező
Jelenlegi érték	103.60 kWh/m ² év	29.11 kg/m ² év	0.09 W/m ³ K
Jelentős felújítás követelményszintje	150.91 kWh/m ² év		0.18 W/m ³ K
Közel nulla energiaigényű épületek követelményszintje	120.73 kWh/m ² év	28.77 kg/m ² év	0.14 W/m ³ K



Teljesül a jelentős felújítás követelményszintje?	igen
Teljesül a közel nulla energiaigényű épületek követelményszintje?	nem
Nyári hővédelmi követelményeknek megfelel?	igen
Hasznosított megújuló energia mennyisége	26.47 kWh/m ² év

TANÚSÍTÓ ADATAI

Név	Ácsné Benyó Magdolna
Cím	1117 Budapest, Szerémi út 7. A lph.
Telefon	06309869110
E-mail	benyo.magdolna@pannonmuhely.hu
Jogosultsági szám	TÉ 13-66565
Szoftver és verzió	WinWatt 9.33 (2024. 11. 27.)

ÉRVÉNYESSÉG

Helyszíni szemle dátuma:	2024.12.17.
Kiállítás dátuma:	2024.12.20.
Érvényesség dátuma:	2029.12.20.

Aláírás P.H.

HITELES ENERGETIKAI TANÚSÍTVÁNY



A tanúsítvány az e-tanúsítás elektronikus alkalmazásában azonosítóval vagy QR kóddal ellenőrizhető és megtekinthető. www.e-epites.hu/e-tanusitas

Energetikai besorolás:	CO ₂ kibocsátás:	Azonosító:	Érvényesség dátuma:
A+	B	HET-1019-3388	2029.12.20.

JELENLEGI ÁLLAPOT

SZERKEZET TÍPUSA	ENERGETIKAI MINŐSÉG U-érték*: W/m ² K				
	rossz	gyenge	közepes	jó	kiváló
HOMLOKZATI FAL			0.376 3004.2 m ²		
LAPOSTETŐ			0.243 1131.5 m ²		
FŰTÖTT TETŐTERET HATÁROLÓ SZERKEZETEK			0.294 4337.5 m ²		
PADLÁS ÉS BÚVÓTÉR ALATTI FÖDÉM					
ÁRKÁD ÉS ÁTHAJTÓ FELETTI FÖDÉM					
ALSÓ ZÁRÓFÖDÉM FŰTETLEN TEREK FELETT			0.544 1931.1 m ²		
ÜVEGEZÉS					
KÜLÖNLEGES ÜVEGEZÉS (MAGAS AKUSZTIKAI VAGY BIZTONSÁGI KÖVETELMÉNYŰ ÜVEGEZÉS)					
FA VAGY PVC KERETSZERKEZETŰ HOMLOKZATI ÜVEGEZETT NYÍLÁSZÁRÓ					
FÉM KERETSZERKEZETŰ HOMLOKZATI ÜVEGEZETT NYÍLÁSZÁRÓ			1.53 160.4 m ²	1.33 388.9 m ²	
HOMLOKZATI ÜVEGFAL, FÜGGÖNYFAL					
ÜVEGTETŐ					
TETŐFELÜLVILÁGÍTÓ, FÜSTELVEZETŐ KUPOLA					
TETŐSÍK ABLAK					
IPARI ÉS TŰZGÁTLÓ AJTÓ ÉS KAPU					
HOMLOKZATI VAGY FŰTÖTT ÉS FŰTETLEN TEREK KÖZÖTTI AJTÓ			1.8 125.3 m ²		
HOMLOKZATI VAGY FŰTÖTT ÉS FŰTETLEN TEREK KÖZÖTTI KAPU					
FŰTÖTT ÉS FŰTETLEN TEREK KÖZÖTTI FAL				0.415 281.7 m ²	
SZOMSZÉDOS FŰTÖTT ÉPÜLETEK ÉS ÉPÜLETRÉSZEK KÖZÖTTI SZERKEZET					
LÁBAZATI FAL					
TALAJJAL ÉRINTKEZŐ FAL (ÚJ ÉPÜLETEKNÉL)				0.203 1981.1 m ²	
TALAJON FEKVŐ PADLÓ (ÚJ ÉPÜLETEKNÉL)					0.122 3094.2 m ²
HAGYOMÁNYOS ENERGIAGYŰJTŐ FALAK					

*felülettel súlyozott átlagos hőátbocsátási tényező

HITELES ENERGETIKAI TANÚSÍTVÁNY



A tanúsítvány az e-tanúsítás elektronikus alkalmazásában azonosítóval vagy QR kóddal ellenőrizhető és megtekinthető. www.e-epites.hu/e-tanusitas

Energetikai besorolás:	CO ₂ kibocsátás:	Azonosító:	Érvényesség dátuma:
A+	B	HET-1019-3388	2029.12.20.

JELENLÉGI ÁLLAPOT

ÉPÜLETECHNIKAI RENDSZEREK					
RENDSZER TÍPUSA	ENERGETIKAI MINŐSÉG				
	rossz	gyenge	közepes	jó	kiváló
FŰTÉSI RENDSZER					
FŰTÉSI ÉS LÉGTECHNIKAI RENDSZER			X		
HASZNÁLATI MELEGVÍZ ELLÁTÓ RENDSZER			X		
HŰTÉSI RENDSZER			X		
BEÉPÍTETT VILÁGÍTÁS				X	

Összetett épülettechnikai rendszer esetén a feltüntetett besorolás az épületre (vagy önálló rendeltetési egységre) vonatkozó átlagos érték, melytől a rész rendszerek eltérhetnek.

HITELES ENERGETIKAI TANÚSÍTVÁNY



A tanúsítvány az e-tanúsítás elektronikus alkalmazásában azonosítóval vagy QR kóddal ellenőrizhető és megtekinthető. www.e-epites.hu/e-tanustitas

Energetikai besorolás:	CO ₂ kibocsátás:	Azonosító:	Érvényesség dátuma:
A+	B	HET-1019-3388	2029.12.20.

JELENLÉGI ENERGIAFELHASZNÁLÁS

ENERGIAFELHASZNÁLÁS ENERGIAHORDOZÓK SZERINT

A táblázat az épület energiahordozónkénti energiafogyasztását tartalmazza, alapterület egységre vonatkoztatva (végső energia) szabványos használat mellett. A táblázat ismerteti a várható energiamegtakarítás értékét is, amennyiben a "Korszerűsítési javaslatok" lapokon feltüntetett "jó" szintű vagy "kiváló" szintű korszerűsítés megvalósításra kerül. (Nem tartalmazza a főzés, háztartási- és irodagépek, lift és a technológiák energiaigényét, lakóépületek esetén a világítás energiaigényét.)

Energiahordozók		SZÁMÍTOTT ENERGIAFOGYASZTÁS				
		jelenlegi állapot	felújítás "jó" szint		felújítás "kiváló" szint	
			kWh/m ² év	kWh/m ² év	változás	kWh/m ² év
Fosszilis	szilárd					
	folyékony					
	gáz	94.57	70.08	-24.49		
Biomassza	szilárd					
	folyékony					
	gáz					
Hálózati villamos energia		29.50	29.53	0.03		
Távhőellátás						
Hulladékhő						
Nap	villamos (PV)	25.17	25.17	0.00		
	termikus					
Szél						
Környezeti hő (geo-, aero-, hidrotermikus)						
Megújuló primer energia						
└ passzív megújuló primer energia		81.52	79.92	-1.60		
└ aktív megújuló primer energia		26.47	26.48	0.01		
└ ebből távolban termelt		8.85	8.86	0.01		
└ ebből közelben termelt						
└ ebből helyben termelt		17.62	17.62	0.00		
└ ebből exportált						
Nem megújuló primer energia		103.60	79.41	-24.18		
Széndioxid kibocsátás kg/m ² év		29.11	22.58	-6.53		
Éves fűtési energiaigény		64.09	50.90	-13.19		

ALTERNATÍV ENERGIÁK HASZNÁLATA

MEGJEGYZÉS

--	--

HITELES ENERGETIKAI TANÚSÍTVÁNY



A tanúsítvány az e-tanúsítás elektronikus alkalmazásában azonosítóval vagy QR kóddal ellenőrizhető és megtekinthető. www.e-epites.hu/e-tanustas

Energetikai besorolás:	CO₂ kibocsátás:	Azonosító:	Érvényesség dátuma:
A+	B	HET-1019-3388	2029.12.20.

JELENLÉGI ENERGIAFELHASZNÁLÁS

ENERGIAFELHASZNÁLÁS FELHASZNÁLÁSI CÉLONKÉNT

A táblázat az épület energiahordozónkénti és felhasználási célonkénti energiafogyasztását tartalmazza, alapterület egységre vonatkoztatva (végső energia) szabványos használat mellett, melyek fedezésére szolgálhat az exportált energia is. (Nem tartalmazza a főzés, háztartási- és irodagépek, lift és a technológiák, lakóépületek esetén a világítás energiaigényét.)

Energiahordozók		Felhasználási célok							
		Fűtés	Hűtés	Melegvíz	Szellőzés	Világítás	Exportált energia		
		kWh/m ² év	kWh/m ² év	kWh/m ² év	kWh/m ² év	kWh/m ² év	kWh/m ² év	kWh/m ² év	kWh/m ² év
Fosszilis	szilárd								
	folyékony								
	gáz	44.69		14.39	35.50				
Biomassza	szilárd								
	folyékony								
	gáz								
Hálózati villamos energia		0.34	0.49	0.14	15.48	13.05			
Távhőellátás									
Hulladékhő									
Nap	villamos (PV)								25.17
	termikus								
Szél									
Környezeti hő (geo-, aero-, hidrotermikus)									
Megújuló primer energia									
└ passzív megújuló primer energia		8.37			73.15				
└ aktív megújuló primer energia		0.10	0.15	0.04	4.64	3.91		17.62	
└ ebből helyben termelt								17.62	
└ ebből közelben termelt									
└ ebből távolban termelt		0.10	0.15	0.04	4.64	3.91			
Nem megújuló primer energia		45.03	1.12	14.57	70.74	30.01			-57.89
Széndioxid kibocsátás (kg/m ² év)		12.10	0.22	3.91	16.53	5.94			-9.59

HITELES ENERGETIKAI TANÚSÍTVÁNY



A tanúsítvány az e-tanúsítás elektronikus alkalmazásában azonosítóval vagy QR kóddal ellenőrizhető és megtekinthető. www.e-epites.hu/e-tanusitas

Energetikai besorolás:	CO ₂ kibocsátás:	Azonosító:	Érvényesség dátuma:
A+	B	HET-1019-3388	2029.12.20.

KORSZERŰSÍTÉSI JAVASLATOK

Homlokzati fal	Külső fal 3004.16 m ²
-----------------------	------------------------------------

	SZERKEZET ENERGETIKAI MINŐSÉGE (U-érték*, W/m ² K)					MEGJEGYZÉS
	rossz 0,9 <	gyenge 0,45 < ... ≤ 0,9	közepes 0,24 < ... ≤ 0,45	jó 0,16 < ... ≤ 0,24	kiváló ≤ 0,16	
	JELENLEGI ÁLLAPOT					
	0.29					
JAVASOLT U-ÉRTÉK ÉS AZ UTÓLAGOS HŐSZIGETELÉS VASTAGSÁGA*						
					0.24 (2.9 cm)	0.16 (11.2 cm)

Lapostető	U: [0,229 ; 0,253] 1131.50 m ²
------------------	---

	SZERKEZET ENERGETIKAI MINŐSÉGE (U-érték*, W/m ² K)					MEGJEGYZÉS
	rossz 0,7 <	gyenge 0,3 < ... ≤ 0,7	közepes 0,17 < ... ≤ 0,3	jó 0,12 < ... ≤ 0,17	kiváló ≤ 0,12	
	JELENLEGI ÁLLAPOT					
	0.191					
JAVASOLT U-ÉRTÉK ÉS AZ UTÓLAGOS HŐSZIGETELÉS VASTAGSÁGA*						
					0.17 (2.6 cm)	0.12 (12.4 cm)

Fűtött tetőteret határoló szerkezetek	Magastető 4337.53 m ²
--	------------------------------------

	SZERKEZET ENERGETIKAI MINŐSÉGE (U-érték*, W/m ² K)					MEGJEGYZÉS
	rossz 0,7 <	gyenge 0,3 < ... ≤ 0,7	közepes 0,17 < ... ≤ 0,3	jó 0,12 < ... ≤ 0,17	kiváló ≤ 0,12	
	JELENLEGI ÁLLAPOT					
	0.245					
JAVASOLT U-ÉRTÉK ÉS AZ UTÓLAGOS HŐSZIGETELÉS VASTAGSÁGA*						
					0.17 (7.2 cm)	0.12 (17.0 cm)

* A jelzett felületek belső oldalon mért értékek, a kivitelezési felületek jellemzően nagyobbak. A javasolt hőszigetelési vastagság csak irányadó, a számítási módszertan az összehasonlíthatóság miatt egyszerűsített, egységes hővezetési tényezővel (0,04 W/mK) számol. Tájékoztató jellegű, standardizált adat, nem helyettesíti a gondos tervezést, eltérő anyagválasztás, építéstechnológiai sajátosságok mentén eltérhet.

HITELES ENERGETIKAI TANÚSÍTVÁNY



A tanúsítvány az e-tanúsítás elektronikus alkalmazásában azonosítóval vagy QR kóddal ellenőrizhető és megtekinthető. www.e-epites.hu/e-tanusitas

Energetikai besorolás:	CO ₂ kibocsátás:	Azonosító:	Érvényesség dátuma:
A+	B	HET-1019-3388	2029.12.20.

KORSZERŰSÍTÉSI JAVASLATOK

Alsó zárófödém fűtetlen terek felett		Pincefödém 1931.09 m ²				
	SZERKEZET ENERGETIKAI MINŐSÉGE (U-érték*, W/m ² K)				MEGJEGYZÉS	
	rossz 0,9 <	gyenge 0,5 < ... ≤ 0,9	közepes 0,26 < ... ≤ 0,5	jó 0,18 < ... ≤ 0,26		kiváló ≤ 0,18
	JELENLEGI ÁLLAPOT					
	0.453					
	JAVASOLT U-ÉRTÉK ÉS AZ UTÓLAGOS HŐSZIGETELÉS VASTAGSÁGA*					
				0.26 (6.6 cm)	0.18 (13.4 cm)	

Fém keretszerkezetű homlokzati üvegezett nyílászáró		U: [1,41 ; 1,95] 160.44 m ²				
	SZERKEZET ENERGETIKAI MINŐSÉGE				MEGJEGYZÉS	
	LÉGTÖMÖRSÉG	gyenge	közepes	jó		magas
		X				
	JELENLEGI ÁLLAPOT (U-érték*, W/m²K)					
	rossz 3,2 <	gyenge 2 < ... ≤ 3,2	közepes 1,4 < ... ≤ 2	jó 1 < ... ≤ 1,4		kiváló ≤ 1
1.53						
NYÍLÁSZÁRÓ CSERE JAVASLAT						
				1.4	1	

Fém keretszerkezetű homlokzati üvegezett nyílászáró		U: [1,23 ; 1,4] 388.94 m ²				
	SZERKEZET ENERGETIKAI MINŐSÉGE				MEGJEGYZÉS	
	LÉGTÖMÖRSÉG	gyenge	közepes	jó		magas
		X				
	JELENLEGI ÁLLAPOT (U-érték*, W/m²K)					
	rossz 3,2 <	gyenge 2 < ... ≤ 3,2	közepes 1,4 < ... ≤ 2	jó 1 < ... ≤ 1,4		kiváló ≤ 1
1.33						
NYÍLÁSZÁRÓ CSERE JAVASLAT						
					1	

* A jelzett felületek belső oldalon mért értékek, a kivitelezési felületek jellemzően nagyobbak. A javasolt hőszigetelési vastagság csak irányadó, a számítási módszertan az összehasonlíthatóság miatt egyszerűsített, egységes hővezetési tényezővel (0,04 W/mK) számol. Tájékoztató jellegű, standardizált adat, nem helyettesíti a gondos tervezést, eltérő anyagválasztás, építéstechnológiai sajátosságok mentén eltérhet.

HITELES ENERGETIKAI TANÚSÍTVÁNY



A tanúsítvány az e-tanúsítás elektronikus alkalmazásában azonosítóval vagy QR kóddal ellenőrizhető és megtekinthető. www.e-epites.hu/e-tanusitas

Energetikai besorolás:	CO ₂ kibocsátás:	Azonosító:	Érvényesség dátuma:
A+	B	HET-1019-3388	2029.12.20.

KORSZERŰSÍTÉSI JAVASLATOK

Homlokzati vagy fűtött és fűtetlen terek közötti ajtó					125.32 m ²	
	SZERKEZET ENERGETIKAI MINŐSÉGE				MEGJEGYZÉS	
	LÉGTÖMÖRSÉG	gyenge	közepes	jó		magas
			X			
	JELENLEGI ÁLLAPOT (U-érték*, W/m ² K)					
	rossz 3,5 <	gyenge 1,8 < ... ≤ 3,5	közepes 1,4 < ... ≤ 1,8	jó 1 < ... ≤ 1,4		kiváló ≤ 1
		1.8				
NYÍLÁSZÁRÓ CSERE JAVASLAT						
			1.4	1		

Fűtött és fűtetlen terek közötti fal					Belső fal fűtetlen t 281.73 m ²	
	SZERKEZET ENERGETIKAI MINŐSÉGE (U-érték*, W/m ² K)				MEGJEGYZÉS	
	rossz 1,2 <	gyenge 0,7 < ... ≤ 1,2	közepes 0,4 < ... ≤ 0,7	jó 0,26 < ... ≤ 0,4		kiváló ≤ 0,26
	JELENLEGI ÁLLAPOT					
				0.396		
	JAVASOLT U-ÉRTÉK ÉS AZ UTÓLAGOS HŐSZIGETELÉS VASTAGSÁGA*					
				0.26 (5.3 cm)		

* A jelzett felületek belső oldalon mért értékek, a kivitelezési felületek jellemzően nagyobbak. A javasolt hőszigetelési vastagság csak irányadó, a számítási módszertan az összehasonlíthatóság miatt egyszerűsített, egységes hővezetési tényezővel (0,04 W/mK) számol. Tájékoztató jellegű, standardizált adat, nem helyettesíti a gondos tervezést, eltérő anyagválasztás, építéstechnológiai sajátosságok mentén eltérhet.

HITELES ENERGETIKAI TANÚSÍTVÁNY



A tanúsítvány az e-tanúsítás elektronikus alkalmazásában azonosítóval vagy QR kóddal ellenőrizhető és megtekinthető. www.e-epites.hu/e-tanusitas

Energetikai besorolás:	CO ₂ kibocsátás:	Azonosító:	Érvényesség dátuma:
A+	B	HET-1019-3388	2029.12.20.

KORSZERŰSÍTÉSI JAVASLATOK

FŰTÉSI ÉS LÉGTECHNIKAI RENDSZER HATÉKONYSÁGA

JELENLÉGI ENERGETIKAI MINŐSÉG

	rossz	gyenge	közepes	jó	kiváló	MEGJEGYZÉS
			X			

JAVASOLT KORSZERŰSÍTÉSEK

HŐTERMELŐ CSERE

Rendszerelem	Leírás	"Jó" szint	"Kiváló" szint
Kondenzációs kazán	Korszerűtlen gázkazán cseréje kondenzációs gázkazánra	X	

HITELES ENERGETIKAI TANÚSÍTVÁNY



A tanúsítvány az e-tanúsítás elektronikus alkalmazásában azonosítóval vagy QR kóddal ellenőrizhető és megtekinthető. www.e-epites.hu/e-tanusitas

Energetikai besorolás:	CO ₂ kibocsátás:	Azonosító:	Érvényesség dátuma:
A+	B	HET-1019-3388	2029.12.20.

KORSZERŰSÍTÉSI JAVASLATOK

HASZNÁLATI MELEGVÍZ ELLÁTÓ RENDSZER HATÉKONYSÁGA

JELENLÉGI ENERGETIKAI MINŐSÉG

	rossz	gyenge	közepes	jó	kiváló	MEGJEGYZÉS
			X			

JAVASOLT KORSZERŰSÍTÉSEK

HŐTERMELŐ CSERE

Rendszerelem	Leírás	"Jó" szint	"Kiváló" szint
Kondenzációs kazán	Korszerűtlen gázkazán cseréje kondenzációs gázkazánra	X	

HITELES ENERGETIKAI TANÚSÍTVÁNY



A tanúsítvány az e-tanúsítás elektronikus alkalmazásában azonosítóval vagy QR kóddal ellenőrizhető és megtekinthető. www.e-epites.hu/e-tanusitas

Energetikai besorolás:	CO ₂ kibocsátás:	Azonosító:	Érvényesség dátuma:
A+	B	HET-1019-3388	2029.12.20.

KORSZERŰSÍTÉSI JAVASLATOK

HŰTÉSI RENDSZER HATÉKONYSÁGA

JELENLÉGI ENERGETIKAI MINŐSÉG

	rossz	gyenge	közepes	jó	kiváló	MEGJEGYZÉS
			X			

JAVASOLT KORSZERŰSÍTÉSEK

Rendszerelem	Leírás	"Jó" szint	"Kiváló" szint
Egyéb	Jelenlegi rendszer megtartása	X	

HITELES ENERGETIKAI TANÚSÍTVÁNY



A tanúsítvány az e-tanúsítás elektronikus alkalmazásában azonosítóval vagy QR kóddal ellenőrizhető és megtekinthető. www.e-epites.hu/e-tanusitas

Energetikai besorolás:	CO ₂ kibocsátás:	Azonosító:	Érvényesség dátuma:
A+	B	HET-1019-3388	2029.12.20.

KORSZERŰSÍTÉSI JAVASLATOK

BEÉPÍTETT VILÁGÍTÁS HATÉKONYSÁGA

JELENLEGI ENERGETIKAI MINŐSÉG

	rossz	gyenge	közepes	jó	kiváló	MEGJEGYZÉS
				X		

JAVASOLT KORSZERŰSÍTÉSEK

Rendszerelem	Leírás	"Jó" szint	"Kiváló" szint
Egyéb	Jelenlegi rendszer megtartása	X	

HITELES ENERGETIKAI TANÚSÍTVÁNY



A tanúsítvány az e-tanúsítás elektronikus alkalmazásában azonosítóval vagy QR kóddal ellenőrizhető és megtekinthető. www.e-epites.hu/e-tanusitas

Energetikai besorolás:	CO ₂ kibocsátás:	Azonosító:	Érvényesség dátuma:
A+	B	HET-1019-3388	2029.12.20.

KORSZERŰSÍTÉSI JAVASLATOK

EGYÉB JAVASOLT MŰSZAKI MEGOLDÁSOK

		MEGJEGYZÉS
	Javaslat újonnan bevezetett egyéb műszaki megoldás(ok) megvalósítására.	

Rendszerelem	Leírás	"Jó" szint	"Kiváló" szint
Egyéb	Jelenlegi rendszer megtartása	X	

HITELES ENERGETIKAI TANÚSÍTVÁNY



A tanúsítvány az e-tanúsítás elektronikus alkalmazásában azonosítóval vagy QR kóddal ellenőrizhető és megtekinthető. www.e-epites.hu/e-tanusitas

Energetikai besorolás:	CO ₂ kibocsátás:	Azonosító:	Érvényesség dátuma:
A+	B	HET-1019-3388	2029.12.20.

KORSZERŰSÍTÉSI JAVASLATOK

KORSZERŰSÍTÉSI JAVASLATOK MEGVALÓSÍTÁSA ESETÉN ELÉRHETŐ KATEGÓRIÁK*

	E _{nren} - Összesített energetikai jellemző	CO ₂ kibocsátás	Végső energia megtakarítás** [GJ]
A határoló szerkezeteknél és az épülettechnikai rendszereknél feltüntetett, "jő" szinthez tartozó korszerűsítési javaslatok együttes megvalósításának hatása.	A+	A+	1081.250
A határoló szerkezeteknél és az épülettechnikai rendszereknél feltüntetett, "kiváló" szinthez tartozó korszerűsítési javaslatok együttes megvalósításának hatása.			

* A tetősík ablakok elhagyása esetén nem változnak a várható elérhető kategóriák.

** az épületburokra vonatkoztatott végső energia megtakarítás forintosítható és a megvalósult fejlesztés nyomán az energiaszolgáltatótól pénzben visszaigényelhető.

FELÚJÍTÁSI ÚTLEVÉL

A felújítási útlevél az épület energiateljesítmény igényének több lépésben történő csökkentéséhez ad egy fejlesztési úttervet. A tanúsító megfogalmazhatja a korszerűsítésektől várható további kedvező hatásokat, ajánlásokat tehet.

Korszerűsítési intézkedések sorrendisége

- épületszerkezetek korszerűsítése
- épületgépészeti rendszer korszerűsítése

A korszerűsítések további kedvező hatásai

A határoló szerkezetek felújításával alacsonyabb lesz az épület hőigénye, míg a korszerű gépészeti berendezések tovább csökkentik a fogyasztást

Kockázatok elkerülése

-

HITELES ENERGETIKAI TANÚSÍTVÁNY

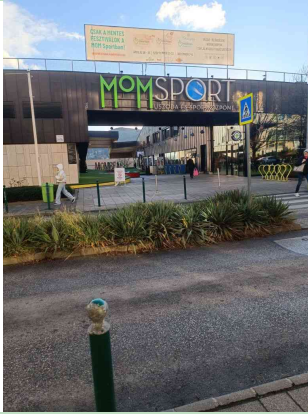


A tanúsítvány az e-tanúsítás elektronikus alkalmazásában azonosítóval vagy QR kóddal ellenőrizhető és megtekinthető. www.e-epites.hu/e-tanusitas

Energetikai besorolás:	CO ₂ kibocsátás:	Azonosító:	Érvényesség dátuma:
A+	B	HET-1019-3388	2029.12.20.

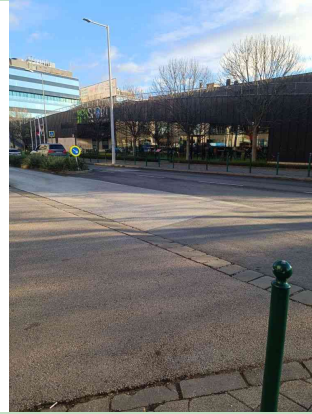
FOTÓDOKUMENTÁCIÓ

HOMLOKZAT



Megjegyzés:

HOMLOKZAT



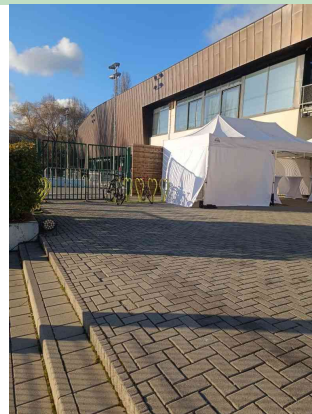
Megjegyzés:

HOMLOKZAT



Megjegyzés:

HOMLOKZAT



Megjegyzés:

JELLEMZŐ HŐLEADÓ ÉS ANNAK SZABÁLYOZÁSA



Megjegyzés:

JELLEMZŐ HŐLEADÓ ÉS ANNAK SZABÁLYOZÁSA



Megjegyzés:

HITELES ENERGETIKAI TANÚSÍTVÁNY



A tanúsítvány az e-tanúsítás elektronikus alkalmazásában azonosítóval vagy QR kóddal ellenőrizhető és megtekinthető. www.e-epites.hu/e-tanusitas

Energetikai besorolás:

CO₂ kibocsátás:

Azonosító:

Érvényesség dátuma:

A+

B

HET-1019-3388

2029.12.20.

FOTÓDOKUMENTÁCIÓ

JELLEMZŐ HŐLEADÓ ÉS ANNAK SZABÁLYOZÁSA



Megjegyzés:

JELLEMZŐ NYÍLÁSZÁRÓ



Megjegyzés:

HŐTERMELŐ ÉS A HŐTÁROLÓ HELYZETE



Megjegyzés:

HŐTERMELŐ ÉS A HŐTÁROLÓ HELYZETE



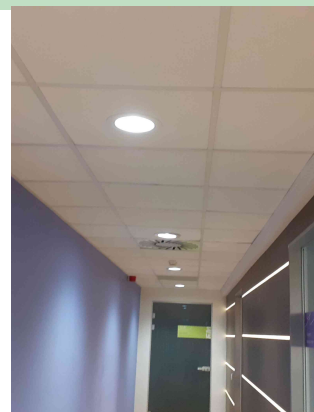
Megjegyzés:

EGYÉB



Megjegyzés:

EGYÉB



Megjegyzés:

HITELES ENERGETIKAI TANÚSÍTVÁNY



A tanúsítvány az e-tanúsítás elektronikus alkalmazásában azonosítóval vagy QR kóddal ellenőrizhető és megtekinthető. www.e-epites.hu/e-tanusitas

Energetikai besorolás:	CO ₂ kibocsátás:	Azonosító:	Érvényesség dátuma:
A+	B	HET-1019-3388	2029.12.20.

NYILATKOZATOK

ALKALMAZOTT MÓDSZEREK, SZABVÁNYOK ÉS RENDELETEK

176/2008. (VI. 30.) Kormányrendelet az épületek energetikai jellemzőinek tanúsításáról
9/2023. (V. 25.) ÉKM rendelet az épületek energetikai jellemzőinek meghatározásáról
2018/844 irányelv (2018. május 30.) az épületek energiahatékonyságáról szóló 2010/31/EU irányelv és az energiahatékonyságról szóló **2012/27/EU** irányelv módosításáról

INFORMÁCIÓK ÉS TOVÁBBI SZAKTANÁCSADÁS

Az Építésügyi Dokumentációs és Információs Központ a tanúsítással kapcsolatos általános információkat és szolgáltatásokat biztosít, továbbá tájékoztató és műszaki segédleteket tesz elérhetővé www.e-epites.hu honlapon.
Ingyenes energetikai tanácsadást a Magyar Mérnöki Kamarától kaphat: www.mmk.hu/tanacsadas

TANÚSÍTÓI NYILATKOZATOK

A megrendelő biztosította a tanúsítás elvégzéséhez szükséges tervdokumentációt, számlákat, a szükség szerinti mérések, ellenőrzések elvégzésének helyszíni feltételeit és a szükséges mértékű közreműködést.

A leggondosabb felmérés során is előfordulhat, hogy bizonyos paraméterek nem állapíthatók meg roncsolásos vizsgálat és feltárás nélkül, melyre a megbízó nem köteles engedélyt adni. Ilyen esetben a tanúsító jogosult a fellelhető információk alapján becsléssel élni. Az energiahatékonyság javítását célzó javaslatok csak előzetes ajánlások és nem helyettesítik a gondos tervezést, melynek során további szempontokat is figyelembe kell venni (pl. biztonsági, műemlékvédelmi, állagvédelmi, akusztikai, tűzvédelmi szempontok). Ha az épület műemléki vagy helyi védelem alatt áll, akkor korszerűsítést csak a műemléki értéklétár figyelembe vételével lehet végezni úgy, hogy a műemléki érték ne sérüljön.

A tanúsítvány érvényessége 5 év, tanúsítvány tartalma ez alatt az idő alatt módosulhat (pl.: jogszabályváltozás, tanúsítói javítás miatt), ismételt eladás vagy értékesítés esetén, ellenőrizze a tanúsítvány érvényességét az online felületen. Amennyiben a tanúsítvány kiállítása óta az épület műszaki állapotában vagy rendeltetésében változás állt be, akkor a tanúsítvány megújítása szükséges.

A tanúsítvány az e-tanúsítás elektronikus alkalmazásában hitelesítésre került.

A tanúsító kijelenti, hogy a tanúsítványban szereplő összes adat és információ megfelel a Magyarországon hatályos, az épületek energetikai jellemzőinek tanúsításáról szóló 176/2008. (VI. 30.) Kormányrendelet előírásainak.

HITELES ENERGETIKAI TANÚSÍTVÁNY



A tanúsítvány az e-tanúsítás elektronikus alkalmazásában azonosítóval vagy QR kóddal ellenőrizhető és megtekinthető. www.e-epites.hu/e-tanusitas

Energetikai besorolás:	CO ₂ kibocsátás:	Azonosító:	Érvényesség dátuma:
A+	B	HET-1019-3388	2029.12.20.

NYILATKOZATOK

FOGALOMMAGYARÁZAT

Épület szintjeinek száma: a kondicionált szintek száma (fűtetlen pince és fűtetlen padlás nélkül).

Fajlagos hőveszteségtényező: az épület határoló szerkezeteinek átlagos energetikai minőségét (szerkezetek és nyílászárók hőszigetelése, passzív napenergia hasznosító képessége) kifejező tényező.

Kondicionált alapterület: azon helyiségek összesített alapterülete, amelyek belső hőmérsékletét fűtési vagy légkondicionáló rendszer biztosítja.

Összesített energetikai jellemző: az épület vagy rendeltetési egység egy négyzetméterre jutó éves nem megújuló primer energia felhasználása. Magába foglalja az épületben elfogyasztott energián túl azt a mennyiséget is, mely ahhoz szükséges, hogy az energia az épülethez eljusson, azaz annak előállítás, szállítási, átalakítási energia igényét. Ha az épület megújuló energiát használ, az az összesített energetikai jellemző értékét csökkenti. Ezért értéke nem hasonlítható össze az épület mért fogyasztásával. Nem tartalmazza a főzés, a háztartási- és irodagépek, a liftek és technológiák, valamint lakóépületek esetén a világítás energiaigényeit, ezért értéke nem hasonlítható össze az épület mért fogyasztásával.

Széndioxid kibocsátás: az épület vagy rendeltetési egység energiafelhasználásához köthető egy négyzetméterre jutó éves széndioxid kibocsátás, az összesített energetikai jellemzőnél ismeretett kivételekkel. Magában foglalja az épület kibocsátásán túl azokat a kibocsátásokat is, melyek az energiahordozó kitermelési, szállítási, átalakítási folyamataihoz kötődnek.

U-érték: az épületszerkezet hőveszteségével arányos tényező, mely megmutatja, hogy egységnyi felületen mennyi hőenergia távozik egységnyi idő alatt, egységnyi hőmérséklet különbség esetén.